

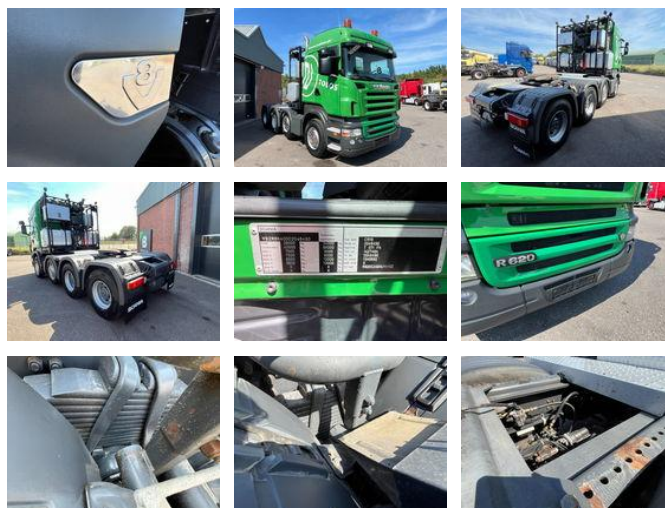
Scania R620-V8 - Full Spring Suspension - Retarder - PTO/ Hydraulic - Manual - 40.855

Caractéristiques générales

Marque	Scania
Mannequin	R620-V8
Sous-catégorie	Poids lourd
Relevé du compteur kilométrique	569.334km
Année de construction	2009
Date de première inscription	10-06-2009
Couleur	Vert
Condition	Utilisé
Carburant	Diesel
Classe d'émission	Euro 5
Référence	40.855



+31 615 376 093 Location Roosendaal, NL BE THE ONE MOVING FORWARD



Caractéristiques

Cabine	Cabine couchette
Contenu du cylindre	15.067cc

Scania R620-V8 - Full Spring Suspension - Retarder - PTO/ Hydraulic - Manual - 40.855

Spécifications techniques

Nombre d'axes	4
Configuration des axes	8x4
Transmission	Porte-mains
Actifs	620hp

Description

Scania R620 - 40.855 Stockno. 40.855 [GENERAL INFO] Brand: Scania Type: R620 Configuration: 8x4 Category: Tractor unit Year: 2009 Mileage: 569.334 Chassisnumber: [ENGINE] Capacity: 15067cm3 No. of cilindrs: 8 Power: 620HP [GEARBOX] Brand: Shifting: Manual No. of gears: [OPTIONS] Klima/AC Retarder Full spring suspension Hub reduction PTO/Kit Hydraulic Lift/Steering Axle Extreme heavy duty tractor [MORE INFORMATION?] 0031 615 376 093 sales@btrading.nl

Accessoires

- Climatisation
- Suspension de feuille
- Ordinateur de bord
- Verrouillage centralisé
- Régulateur de vitesse
- Blocage de différentiel
- Fenêtres électriques
- Frigo
- Feux de brouillard
- Ressorts paraboliques
- Radio / lecteur CD
-
- Cabine de couchage
- Chauffage
- Frein moteur renforcé
- Pare-soleil