

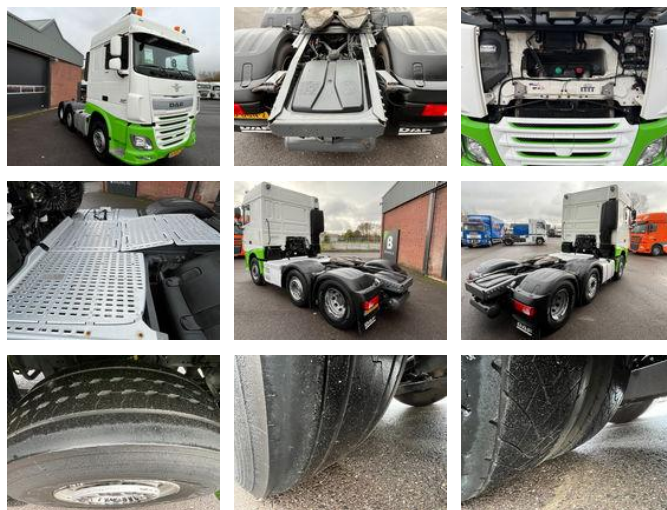
## DAF XF 440 - FTG lift/steering - DEB - 618.000KM - NL - 40.906

### Caractéristiques générales

Marque	DAF
Mannequin	XF 440
Sous-catégorie	Tracteur standard
Plaque d'immatriculation	36-BGN-2
Relevé du compteur kilométrique	618.141km
Année de construction	2015
Date de première inscription	04-12-2015
Couleur	Esprit
Condition	Utilisé
Carburant	Diesel
Classe d'émission	Euro 6
Référence	40.906



+31 615 376 093 Location Roosendaal, NL BE THE ONE MOVING FORWARD



### Caractéristiques

Poids à vide	8.625kg
payloadWeight	18.375kg
GVW	27.000kg
Longueur	631cm
Largeur	255cm
Cabine	Cabine couchette
Contenu du cylindre	10.837cc

# DAF XF 440 - FTG lift/steering - DEB - 618.000KM - NL - 40.906

## Spécifications techniques

Nombre d'axes	3
Configuration des axes	6x2
Transmission	Automatique
Actifs	320kw

## Description

DAF XF440FTG - 40.906 Stockno. 40.906 [GENERAL INFO] Brand: DAF Type: XF440FTG Configuration: 6x2 Category: Tractor Year: 2015 Mileage: 618.141 Chassisnumber: [ENGINE] Capacity: 10837 cm3 No. of cilindrs: 6 Power: 440HP [GEARBOX] Brand: ZF Shifting: Automatic No. of gears: 12 [OPTIONS] Tires good condition DEB Lift/Steering axle Luxury driver seat / heated Holland registration [MORE INFORMATION?] 0031 615 376 093 sales@btrading.nl

## Accessoires

- Alarm
- Ordinateur de bord
- Blocage de différentiel
- Electric windows
- Sièges à suspension pneumatique
- Phare arrière
- Climatisation
- Régulateur de vitesse
- Frigo
- Corne de l'air
- Radio / lecteur CD
- Cabine de couchage
- Chauffage
- Pare-soleil